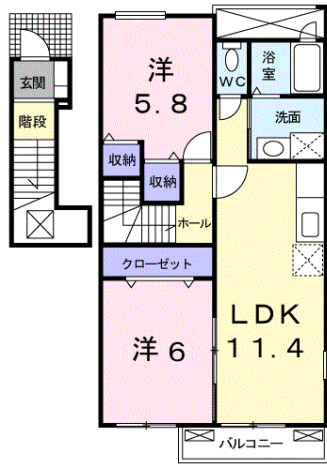


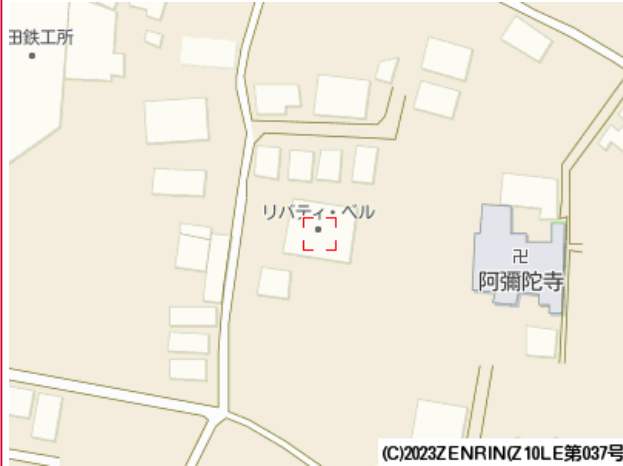
外観・室内・周辺環境写真



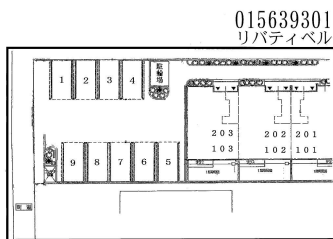
間取図 ※図面と現況が異なる場合は現況を優先させていただきます。



建物案内図



駐車場配置図



おすすめの設備

- ホームセキュリティ
- NURO光
- インターネット無料
- 追焚機能
- 浴室乾燥機
- システムキッチン
- TVドアホン
- 宅配ロッカー
- パストイレ別
- エアコン
- 洗髪洗面台
- 温水洗浄便座

|           |               |                                |      |
|-----------|---------------|--------------------------------|------|
| 名称        | リバティ・ベル       |                                |      |
| 賃料        | 201号室 54,000円 |                                |      |
| 駐車場       | 4,400円        | 駐車場使用の場合は、別途手数料(駐車料+消費税)が必要です。 |      |
| 共益費       | 2,000円        | 町内会費                           | 300円 |
| 敷金        | —             | 礼金                             | 1ヶ月  |
| 定額クリーニング費 | 54,000円       | 保険                             | 要加入  |
| 仲介手数料     | 賃料1か月分+消費税    |                                |      |

|       |                                |      |         |
|-------|--------------------------------|------|---------|
| 交通    | 紀勢本線 藤並駅 徒歩 31分                |      |         |
| 所在地   | 〒643-0021 和歌山県有田郡湯浅町大字下津野432-4 |      |         |
| 入居可能日 | 即入居可                           |      |         |
| 間取り   | 2LDK                           | 専有面積 | 55.81㎡  |
| 間取り内容 | 洋6・洋5.8・LDK11.4                |      |         |
| 建物構造  | 木造                             | 完成年月 | 2009年3月 |
| 階数    | 2 / 2階                         | 方位   | 南       |
| 種別    | アパート                           | 契約期間 | 2年更新型   |

|           |          |            |          |
|-----------|----------|------------|----------|
| オープンキッチン  | 防振フローリング | オートバス      | 洗面化粧台    |
| 洗面所独立     | プロパンガス   | 浄水器※(注)    | 暖房便座     |
| パストイレ別    | シャワー     | 浴室         | シューズボックス |
| 全居室収納     | 給湯       | バルコニー      | 追焚機能浴室   |
| 専用キッチン    | TVインターホン | エアコン2台     | 浴室に窓     |
| BS        | CS       | 24時間換気     | クロゼット    |
| 洗濯機置場(室内) | 専用ゴミ置き場  | 角住戸        | 南向き      |
| 最上階       | 2階以上     | セキュリティキー   | 24時間管理   |
| 敷金不要      | 保証人不要    | 敷金ゼロプラン利用可 |          |

※(注) ご利用の際、別途カートリッジ代が必要です。

保証会社原則加入 保証委託料 契約時：22,000円 月額：賃料総額の2.2%又は5.5%必要。  
 ・月額保証委託料：1,342円(駐車場1台、2.2%プランの場合)  
 ・契約時にクリーニング費として、¥54,000が必要となります。  
 ・賃料等月額を口座引落とし、クレジットカードでお支払いいただく場合は、 収納手数料 170円がかかります。  
 ・「24時間サポート費用 330円(月額)」が必要となります。  
 ・更新事務手数料 11,000円  
 ・共益費等明細：共益費 2,000円  
 ・定額クリーニング費が5万の場合、故意・重過失による鍵紛失・設備破損等があった際は別途費用が発生します。  
 ・LGBTフレンドリー

備考

有限会社サンホーム

本店  
 〒643-0004 和歌山県有田郡湯浅町大字湯浅1922  
 定休日 水曜日 営業時間 09:00 ~ 18:00

TEL : 0737-62-2022

FAX : 0737-62-2013

E-mail : yu\_sunhome@yahoo.co.jp

携帯で詳細チェック!  
 室内写真など詳細が  
 確認できます。



|          |    |            |         |
|----------|----|------------|---------|
| 【取引態様】   |    | 【取引条件有効期限】 |         |
| 仲介       |    | 23/05/21   |         |
| 手数料負担の割合 | 貸主 | 0%         | 借主 100% |
| 手数料配分の割合 | 元付 | 0%         | 客付 100% |