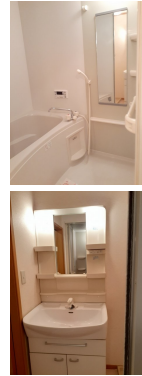
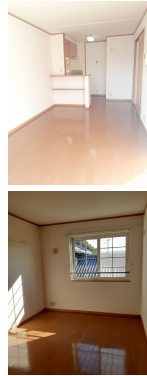
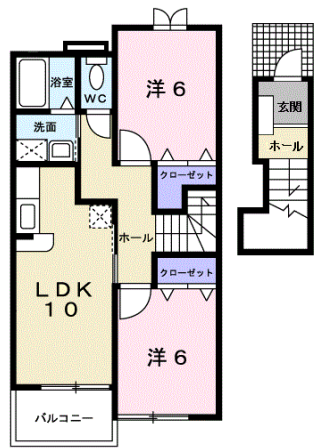


外観・室内・周辺環境写真



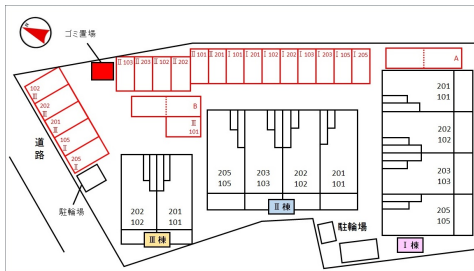
間取図 ※図面と現況が異なる場合は現況を優先させていただきます。



建物案内図



駐車場配置図



おすすめの設備

ホームセキュリティ	NURO光	インターネット無料	追焚機能	浴室乾燥機	システムキッチン
TVドアホン	宅配ロッカー	バストイレ別	エアコン	洗髪洗面台	温水洗浄便座

賃料条件	名称	ラピタ I		
	賃料	205号室 47,000円		
	駐車場	4,400円	駐車場使用の場合は、別途手数料(駐車料+消費税)が必要です。	
	共益費	3,850円	町内会費	150円
	敷金	—	礼金	—
	定額クリーニング費	47,000円	保険	要加入
	仲介手数料	賃料1か月分+消費税		

物件概要	交通	紀勢本線 湯浅駅 徒歩 9分		
	所在地	〒643-0071 和歌山県有田郡広川町大字広6 3-1		
	入居可能日	即入居可		
	間取り	2LDK	専有面積	57.22㎡
	間取り内容	洋6・洋6・LDK10		
	建物構造	木造	完成年月	2005年9月
	階数	2 / 2階	方位	南
種別	アパート	契約期間	2年更新型	

設備項目	オープンキッチン	複層ガラス	オートバス	洗面化粧台
	洗面所独立	プロパンガス	エアコン	浄水器※(注)
	暖房便座	バストイレ別	シャワー	浴室
	シューズボックス	全居室収納	給湯	バルコニー
	追焚機能浴室	専用キッチン	TVインターホン	BS
	24時間換気	クローゼット	洗濯機置場(室内)	専用ゴミ置き場
	角住戸	南向き	最上階	2階以上
	セキュリティキー	24時間管理	敷金不要	保証人不要
	敷金ゼロプラン利用可			
		※(注) ご利用の際、別途カートリッジ代が必要です。		

保証会社原則加入 保証委託料 契約時: 22,000円 月額: 賃料総額の2.2%又は5.5%必要。  
 ・月額保証委託料: 1,226円(駐車場1台、2.2%プランの場合)  
 ・契約時にクリーニング費として、¥47,000が必要となります。  
 ・賃料等月額を口座引落とし、クレジットカードでお支払いいただく場合は、 収納手数料 170円がかかります。  
 ・「24時間サポート費用 330円(月額)」が必要となります。  
 ・更新事務手数料 11,000円  
 ・共益費等明細: 共益費 3,850円  
 ・定額クリーニング費が5万の場合、故障・重過失による鍵紛失・設備破損等があった際は別途費用が発生します。  
 ・LGBTフレンドリー

備考	【取引態様】	【取引条件有効期限】			
	仲介	23/05/21			
	手数料負担の割合	貸主	0%	借主	100%
	手数料配分の割合	元付	0%	客付	100%

有限会社サンホーム

本店  
 〒643-0004 和歌山県有田郡湯浅町大字湯浅1922  
 定休日 水曜日 営業時間 09:00 ~ 18:00

TEL : 0737-62-2022

FAX : 0737-62-2013

E-mail : yu\_sunhome@yahoo.co.jp

携帯で詳細チェック!  
 室内写真など詳細が  
 確認できます。



【取引態様】	【取引条件有効期限】			
仲介	23/05/21			
手数料負担の割合	貸主	0%	借主	100%
手数料配分の割合	元付	0%	客付	100%